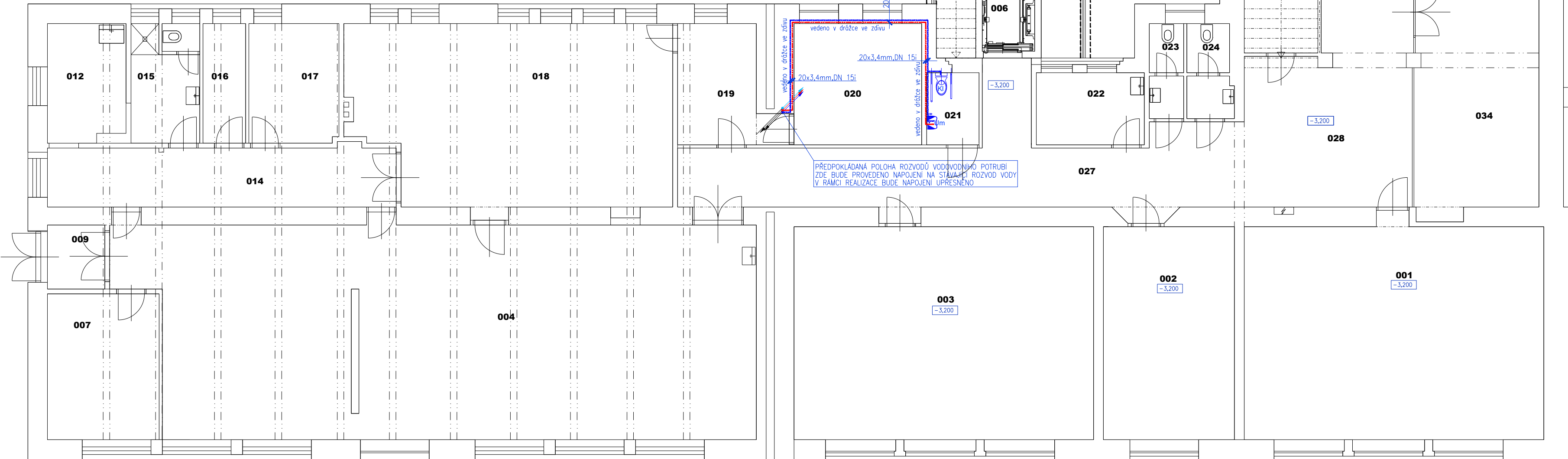
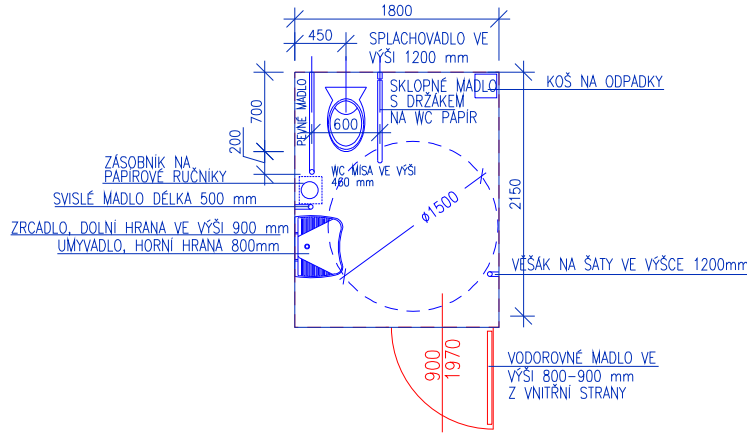


**místnost č. 410**

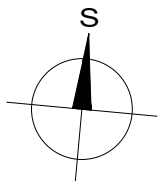
- DVĚŘE ŠÍRKY 900mm OTVÍRAJE VNĚ, OPATŘENÉ ZA OTVÍRACÍ STRANOU VODOVÝMHRNÝM MADLEM A ZÁMĚKEM, KTERÝ SE ZA OTVÍRÁNÍ I ZVĚŤUJE. VÝŠKA HORNÍ HORNÍ ZACHOVODU MUSÍ BÝT 460 mm OD PODLAHY, ČELO MUSÍ UMÍSTĚNÉ 1200 mm OD ZADNÍ STRANY. SKLOPNÉ A PEVNÉ MADLO PRO RUCI VE VÝŠCE 1200 mm, 600 mm OD SEBE. ZACHOVOD MUŠI MUSÍ PŘESÁHOVAT O 100 mm NAD SKLOPNOU A O 200 mm – PEVNĚ. OBŠLUHA SPLACHOVÁNÍ VE VÝŠCE 1200 mm NAD PODLAHOU. UMÍSTVĚNÍ, STOLÁKOVKA BATERIE S PÁKOVÝM OVLÁDÁNÍM, HORNÍ HORNÍ 800 mm. SVĚTLÉ MADLO VEDE SVĚTLA 1200 mm, DELKA 500 mm. ODPADKOVÝ KOS. DRŽÁK NA TOALÉTNI PAPIR. RELIEFNI OZNAČENÍ TYPU SPLACHOVACHO ZAŘÍZENÍ. V DOSAHI ZACHOVODU VE VÝŠCE 600 - 1200 mm NAD PODLAHOU A TAKÉ V OBLASTI Z PODLAHY. MŮŽE BÝT I 1500 mm. MUSÍ BÝT OVLÁDÁNÍ SIGNALIZAČNÍ SYSTÉMU NOUVOZHOVOU VOLÁNÍ. ZCRADLO, DOLNÍ HORNÍ VE VÝŠI 900 mm, HORNÍ HORNÍ 1800 mm.






- PODKLADEM PRO VYPRACOVÁNÍ PROJEKTOVÉ DOKUMENTACE BYLA STAVEBNÍ ČÁST DOKUMENTACE
- POLOHA A DIMENZE STÁVAJÍCÍCH ROZVODŮ BYLA PŘEVZATA ZE STAVEBNÍ ČÁSTI PD. PŘED ZAHÁJENÍM PRACÍ
- JE NUTNO OVĚRIT POLOHU A DIMENZE SE SKUTEČNÝM STAVEM. V PŘÍPADĚ ZJIŠTĚNÍ NESOUHLADU PD SE SKUTEČNOSTÍ JE NUTNO KONZULTOVAT NAVRŽENÉ ŘEŠENÍ S PROJEKTANTEM A INVESTOREM.
- VODOVODNÍ POTRUBÍ BUDE PO CELÉ DÉLCE ISOLOVÁNO TRUBICOVOU TEPELNOU ISOLACÍ POŽADOVANÉ DIMENZE A TLOUŠTKY VIZ. TECHNICKÁ ZPRÁVA.
- VODOVODNÍ POTRUBÍ BUDE VEDENO V DŘÁŽKÁCH VE ZDIVU, V SDK PŘÍČKÁCH
- DÉLKOVÉ ZMĚNY VODOVODNÍHO POTRUBÍ BUDOU KOMPENZOVÁNY VE VOLNÉM PODEPŘENÍ POTRUBÍ, POMOCÍ U-KOMPENZÁTORŮ NEBO KOMPENZAČNÍCH SMÝČEK. NUTNO ŘEŠIT DLE POŽADAVKŮ VÝROBCE POTRUBÍ.
- OHŘEV TV BUDE ZAJIŠTĚN STÁVAJÍCÍM ZASOBNIKOVÝM OHŘÍVAČEM UMÍSTĚNÝM V TECHNICKÉ MÍSTNOSTI V PŘÍZEMÍ
- STOJÁNKOVÉ BATERIE BUDOU DODÁNY VČETNĚ ROHOVÝCH VENTILŮ PRO PŘÍPOJENÍ NA ROZVOD VODY (2xRv-3/8"/BATERIE)

Č.	MÍSTNOST	M <sup>2</sup>
<b>001</b>	UČEBNA	59,98
<b>002</b>	KABINET	26,00
<b>003</b>	UČEBNA	59,50
<b>004</b>	ŠATNA – 440 skříní "Z"	122,59
<b>005</b>	CHODBA U VÝTAHU SCHODIŠTĚ	11,28
<b>006</b>	VÝTAH	3,20
<b>007</b>	ŠATNA – 60 skříní "Z"	15,17
<b>009</b>	ZÁDVEŘÍ	3,41
<b>012</b>	PRÁDELNA	8,55
<b>014</b>	CHODBA	19,32
<b>015</b>	ŠATNA ZAMĚŠTNANCI	7,66
<b>016</b>	SKLAD	4,75
<b>017</b>	SKLAD	10,00
<b>018</b>	CVIČNÁ KUCHYŇ	54,35
<b>019</b>	HRUBÁ PŘÍPR. BRAMBOR	9,05

Č.	MÍSTNOST	M <sup>2</sup>
<b>020</b>	SKLAD	14,95
<b>021</b>	WC IMOBILNÍ	3,53
<b>022</b>	KANCELÁŘ	7,40
<b>023</b>	WC CHLAPCI	1,90
<b>024</b>	WC DIVKY	2,35
<b>025</b>	ÚKLIDOVÁ KOMORA	7,75
<b>026</b>	SCHODIŠTĚ	
<b>027</b>	CHODBA	39,90
<b>028</b>	CHODBA	22,50
<b>029</b>	SKLEP s.v. 1600	13,10
<b>030</b>	OHŘÍVAČE	21,05
<b>031</b>	KOTELNA	33,85
<b>032</b>	UHELNA	43,55
<b>033</b>	SKLAD	11,15
<b>034</b>	CHODBA	52,20



## ZDRAVOTNĚ TECHNICKÉ INSTALACE

hlavní projektant:	 Ing. arch. Petr BLAŽEK, Ph.D.	revize:	
zodpovědný projektant:	 Ing. arch. Petr BLAŽEK, Ph.D.	stupeň PD:	DPS
vypracoval:	 Ing. Jan BLAŠÍK	datum:	05/2022
investor:	Základní škola a Mateřská škola T. G. Masaryka Zastávka, příspěvková organizace U Školy 181, 664 84 Zastávka	Ing. arch. Petr BLAŽEK, Ph.D. Oblá 64c 634 00 Brno tel.: + 420 604 711 260	
stavba:			
ZŠ a MŠ T. G. Masaryka Zastávka			
NÁSTAVBA UČEBEN			
		měřítko:	1:100
obsah výkresu:		čís. výkresu: ZTI-V-01	
ZTI-PŮDORYS 1.PP - vnitřní vodovod			